

2025.11/22

---



OKAZAKI

---

ご出店マニュアル

---

1. 表明確約書(プリントアウト後、必要事項を**記入・署名**してください)

※表明確約書は2025年に一度でも提出していれば次回以降必要ありません

2. ご出店者一覧(**出店記号-番号を確認**してください)

3. 乗入許可証(プリントアウト後、**太字で記入**してください)

4. 重要事項

5. 会場全体マップ(基本レイアウト)

6. 搬入について

7. 搬出について

**乗入許可証は必ずご記入の上、  
ダッシュボードに掲示してご来場ください。  
許可証がないお車は会場内には入れません。**

**必ずお読みになった上でご来場ください**

(イベント用)

## 表明・確約書

私及び役員等（法人役員、使用人その他の従業者を含む。以下「私」という。）は、令和7年4月12日～令和7年11月22日に開催される乙川ナイトマーケットに出店するに当たって、次に掲げる各項目を申告します。また、この申告について虚偽が無いことを表明し、将来においても相違ないことを確約します。

この「表明・確約書」に虚偽の申告をした場合は、詐欺罪等の刑罰法令に触れる行為として厳重に処罰されることを理解しており、出店ができない又は出店を取り消されることになっても一切の異議を申し立てず、また賠償や補償を求めないとともに、これにより損害が生じた場合は一切私（当店）の責任とします。なお、「表明・確約書」の内容について、岡崎市暴力団排除条例第6条における排除措置対象法人等に該当するか否かの確認のため、岡崎市を通じて愛知県岡崎警察署へ提供することに同意します。

### ◆次の各項目を確認し、☒チェックすること

- ☐1 私は、暴力団、暴力団員（以下「暴力団等」という。）に該当する者ではない。
- ☐2 私は、暴力団等が経営を支配している又は経営に実質的に関与していると認められる者ではない。
- ☐3 私は、自己若しくは第三者の不正の利益を図り、又は第三者に損害を与えるなど、暴力団等を利用していると認められる関係にある者ではない。
- ☐4 私は、暴力団等に対して資金等を提供し、又は便宜を供与するなどの関与をしていると認められる関係にある者ではない。
- ☐5 私は、暴力団等と社会的に非難されるべき関係にある者ではない。
- ☐6 私は、暴力団等と生計を同一にする関係にある者ではない。
- ☐7 私は、前各号のいずれかに該当する者や法人等であることを知りながら、これを利用するなどしている者ではない。
- ☐8 私は、自ら又は前各号のいずれかに該当する者や法人等を利用して、営業に際して以下の各号のいずれかの行為も行いません。
- (1) 暴力的要求行為及び法的な責任を超えた不当な要求行為
  - (2) 詐術、暴力的又は脅迫的な言動を伴う行為
  - (3) 他の者の名誉・信用を毀損し、又は毀損するおそれのある行為
  - (4) 他の者の業務を妨害し、又は妨害するおそれのある行為

令和 年 月 日

(宛先) 長

表明・確約する者（代表者）

住 所

氏 名

※記名の場合は押印してください

生年月日 年 月 日 ( 歳)

会社（店舗）名

所在地

当日使用人（従事者）数 名

## 2

## ご出店者一覧

出店記号+出店番号をご確認ください

## タンブラーエリア

## 出店記号-出店番号 屋号

AF-001 ● 西尾茶屋  
 AF-008 ● MotsuBarOrnone  
 AF-011 ● 伊蔵(株式会社エムキュービック)  
 AF-017 ● 究極の生クリームクレープ専門店giraffe  
 AF-050 ● 輝seki  
 AF-076 ● 幸せのたこ焼き  
 AF-142 ● 上村精巧  
 AF-233 ● 一期一会  
 AF-266 REVIVAL  
 AF-290 ● Upahar kitchen  
 AF-320 ● ご利用しんさん  
 AF-321 ● 春木屋  
 AF-328 ● KAOkitchen  
 AF-348 ぽてととと  
 AF-349 ROUTE18  
  
 AD-015 ● 出張bar BACKBONE  
  
 AT-09 ● ミョウケンドウ  
 AS-12 ● BeanS BOY

## F)キッチンカー・D)ドリンクカー

## 出店記号-出店番号 屋号

F-013 イモチ!  
 F-014 ● 大磯屋製麺所  
 F-015 ● 黎明(レイメイ)  
 F-046 8kitchen  
 F-047 ● ヘブンスカフェ  
 F-049 ● RicoRico roast & grill  
 F-211 ● Linola  
 F-253 ● 肉まつ  
 F-271 ● AME KEBAB  
 F-278 ● ぐるめIFT  
 F-283 CREPE DI TUTTI  
 F-285 ● 8 + 8  
 F-286 ● ショコラトリリー シオ  
 F-287 ● Boodies  
 F-297 ● 万福  
 F-304 ● こがね  
 F-318 ● クローバー  
 F-332 本格インドカレーカー工房  
 F-336 ● キッチンカーペコリ  
 F-337 あんころもち  
 F-339 ● 麺匠彩どり  
 F-340 ● ずっと  
 F-342 とんタコ安城  
 F-346 HK  
 F-347 crepe stand MU  
 D-013 ● 美濃関麦酒プロジェクト

## Y/T/S)飲食テント

## 出店記号-出店番号 屋号

Y-01 ● 杉浦屋①  
 Y-02 ● 杉浦屋②  
 Y-07 ● 神谷商店  
 Y-11 ● 吾郷商店①  
 Y-12 ● 吾郷商店②  
 Y-13 ● Ks'カンパニー①  
 Y-14 ● Ks'カンパニー②  
 Y-20 ● もん吉商店  
 Y-21 ● 水野商店  
 Y-24 ● 都築商店  
  
 T-01 ● ぴいち  
 T-70 八重の雲  
 T-77 ● VENDOR  
 T-87 一竜  
 T-92 CRISPY STAND  
 T-93 MANSAL  
  
 S-51 ● 岡崎ビール  
 S-59 ● 幸せスイーツシエンヌ  
 S-63 満つ葉  
 SB-297 ● three wisdom

## B)物販テント・G)ゲーム・O)その他

## 出店記号-出店番号 屋号

G-23 ● 子ども縁日M①  
 G-23 ● 子ども縁日M②  
 G-23 ● 子ども縁日M③  
 G-23 ● 子ども縁日M④  
 G-29 ● こども縁日よりどころ  
 G-31 ● あそびや夜市 佐熊①  
 G-31 ● あそびや夜市 佐熊②  
  
 B-048 ● G plus  
 B-051 ● chin×collection×botanical  
 B-057 ● …anna & Little☆Mia ①  
 B-057 ● …anna & Little☆Mia ②  
 B-064 ー k.cord ー  
 B-084 ● Jewel miina  
 B-107 ● Rabbit & Ladybug  
 B-250 ODK's SHOP  
 B-280 ● SAKI  
 B-305 ● カイロプラクティック施術院きむら  
 B-324 ● フラワーショップdress  
 B-329 Unatama  
 B-333 BOWTIE  
 B-334 Rene.hm  
 BC-01 ● cheese.cake.monster  
 BC-23 アンディコ感謝祭(4ブース)  
 BC-27 ● お菓子の樹がじゅまる  
 BC-28 ● L'atelier de K.  
 BC-35 パーラーちばる  
  
 O-01 ● フワフワドットコム  
 O-02 ● 大崎彰也

●印の方は表明確約書受取済みですのでご用意の必要はありません。



OKAZAKI

出 店 記 号

出 店 番 号



店 舗 名

# 乗 入 許 可 証

ご出店マニュアル2：ご出店者一覧のページに、ご自身の屋号の前に出店記号が記載されています。

必ずアルファベット + 数字まで記入してください。

タンブラーエリア (AO-000) 飲食車両販売 (F-000) ドリンクのみ車両販売 (D-000) お祭り屋台 (Y-00) 現場調理飲食テント (T-00)  
ドリンクのみ飲食テント (S-00) ゲームテント (G-00) 物販 B (B-000 / BC-00) その他 (O-00)

# 4

## 重 要 事 項

### ルール1. 会場内沿道は**一方通行**

身動きが取れなくなり、他のご出店者様に多大なる迷惑がかかります。(過去に事故事例もあり)

### ルール2. 乗入許可証は**事前印刷&記入**し搬入～終了までダッシュボードに掲示

搬入時はスロープが大変混雑します。許可証の掲示がない方は会場に入れません。運営で予備も用意しません。

### ルール3. 会場電源は**照明以外に使用しない**(テント出店者)

電力が足りず、余分な負荷をかけると同じ系統の電源使用ブース全てが停電します。火災発生の恐れもあり大変危険です。

### ルール4. 火器使用者(発電機も含む)は必ず消火器を用意

消防の指導により、火器、発電機、熱源を使用する方は10型の消火器が必要です

### ルール5. 搬入スロープと搬出スロープは別です

会場から車を出す時は必ず下流川搬出スロープから出してください。

### ルール6. 2台以上の搬入車両を会場に入れる場合は事前連絡

お申し込み1ブース(1台)につき、会場に入れられるのは原則1台のみです。搬入に2台以上必要な場合は開催3日前までに連絡ください。

### ルール7. 2台以上出店者駐車場に駐車する場合は事前連絡

お申し込み1ブース(1台)につき、出店者駐車場に駐車できるのは原則1台のみです。

# 5

## 会場全体マップ(基本レイアウト)

開催日によってブースレイアウトは変更になりますのでご注意ください。

### 円滑な設営撤去・安全のため、以下ご協力ください

#### → 会場内一方通行

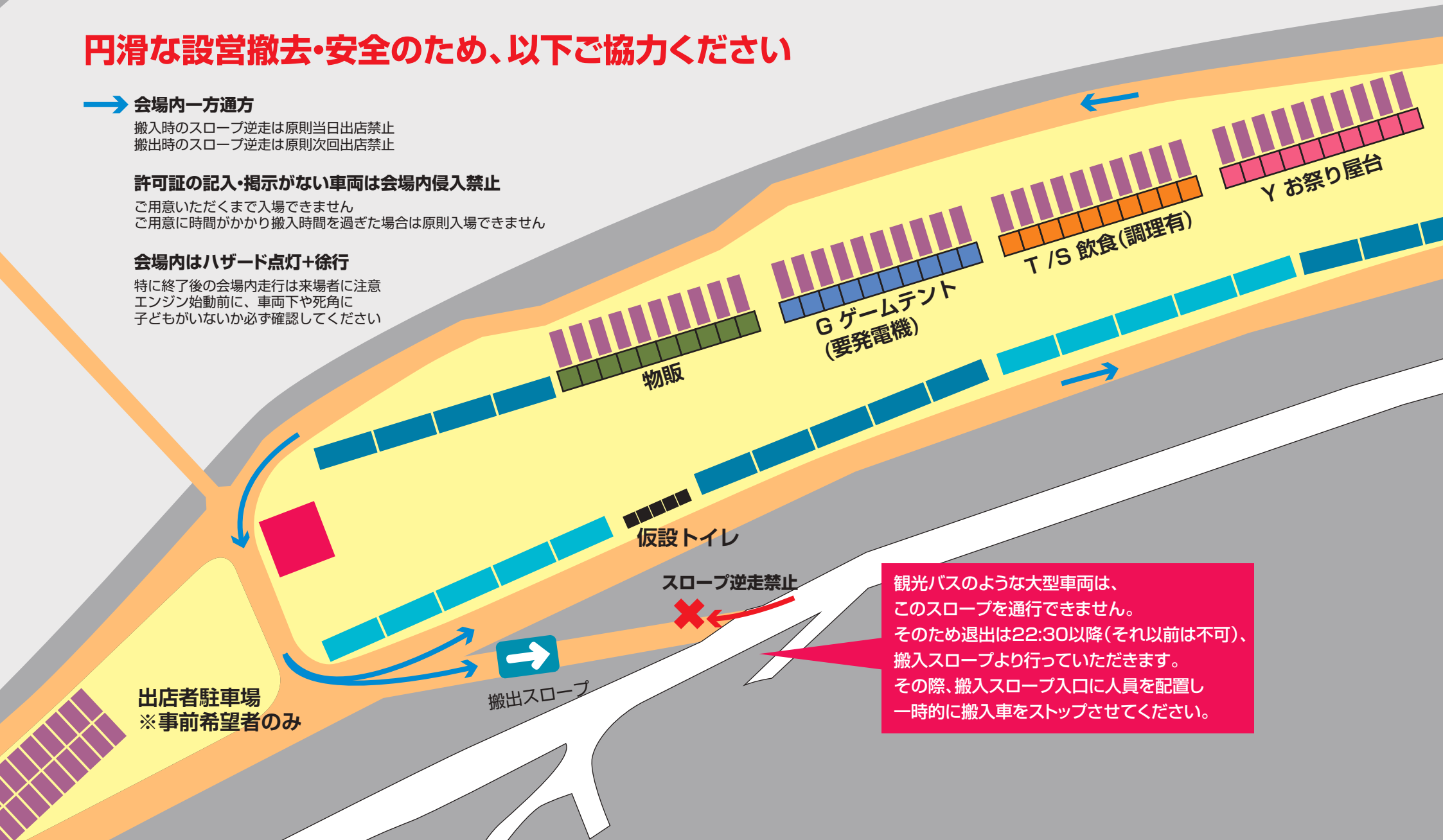
搬入時のスロープ逆走は原則当日出店禁止  
搬出時のスロープ逆走は原則次回出店禁止

#### 許可証の記入・掲示がない車両は会場内侵入禁止

ご用意いただくまで入場できません  
ご用意に時間がかかり搬入時間を過ぎた場合は原則入場できません

#### 会場内はハザード点灯+徐行

特に終了後の会場内走行は来場者に注意  
エンジン始動前に、車両下や死角に  
子どもがいないか必ず確認してください



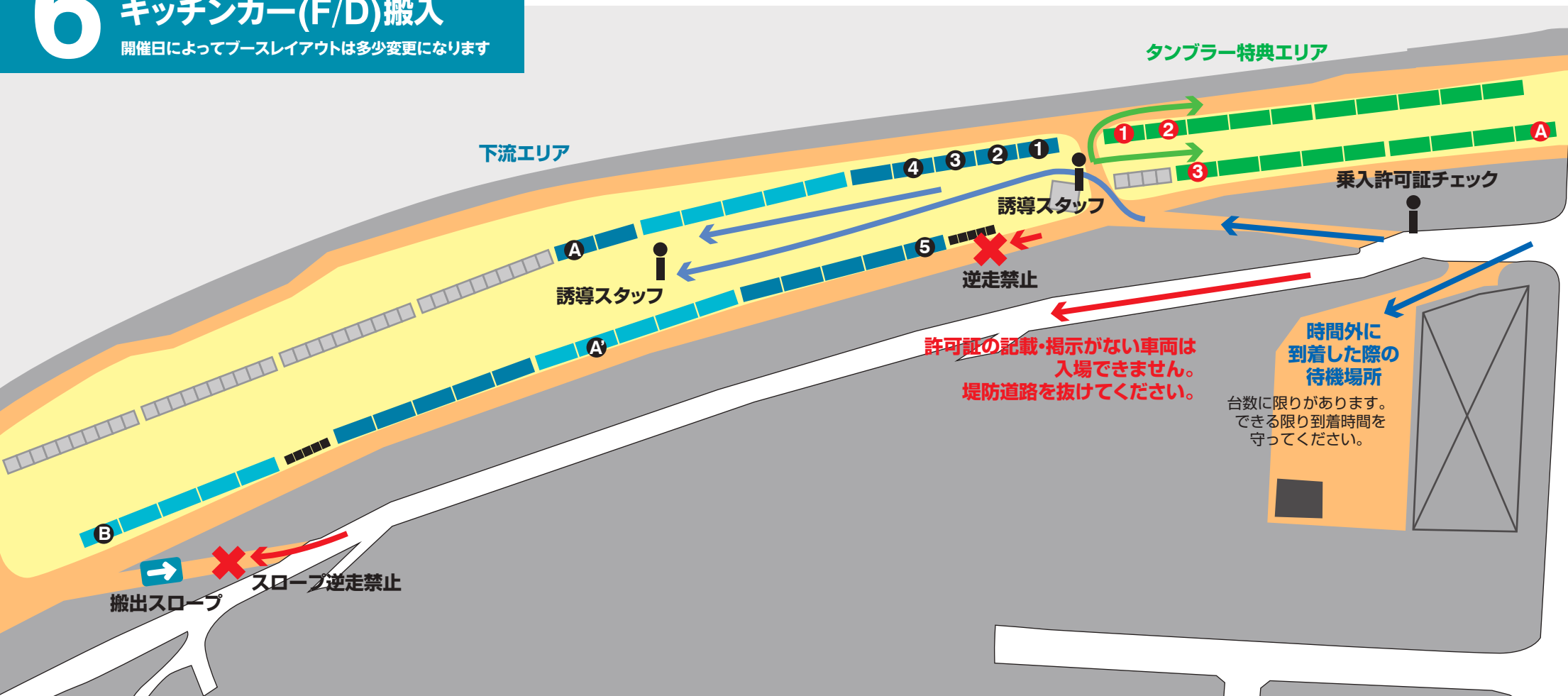
観光バスのような大型車両は、  
このスロープを通行できません。  
そのため退出は22:30以降(それ以前は不可)、  
搬入スロープより行っていただきます。  
その際、搬入スロープ入口に人員を配置し  
一時的に搬入車をストップさせてください。



# 6

## キッチンカー(F/D)搬入

開催日によってブースレイアウトは多少変更になります



## 搬入時間外は原則入場できません

搬入時間

14:10~15:00

搬入時間が前倒しになる場合は公式LINEでご案内します。

乗入許可証に必要事項を記入した上、ダッシュボードに掲示してご来場ください。

搬入スロープ上で乗入許可証のチェックをいたします。

①～番号順に、川下に向かって入場順にご出店いただきます。(タンブラー特典有の車両は①～番号順)

キッチンカースペースは3m/8mを確保しておりますが、**できる限り詰めて**ご出店ください。

Ⓐまで理まりましたら Ⓐ～Ⓑ に向かって順番にご出店いただきます。(スタッフがいる場合は指示に従ってください)

準備が整い次第営業開始してください。16:00までには営業を開始願います。

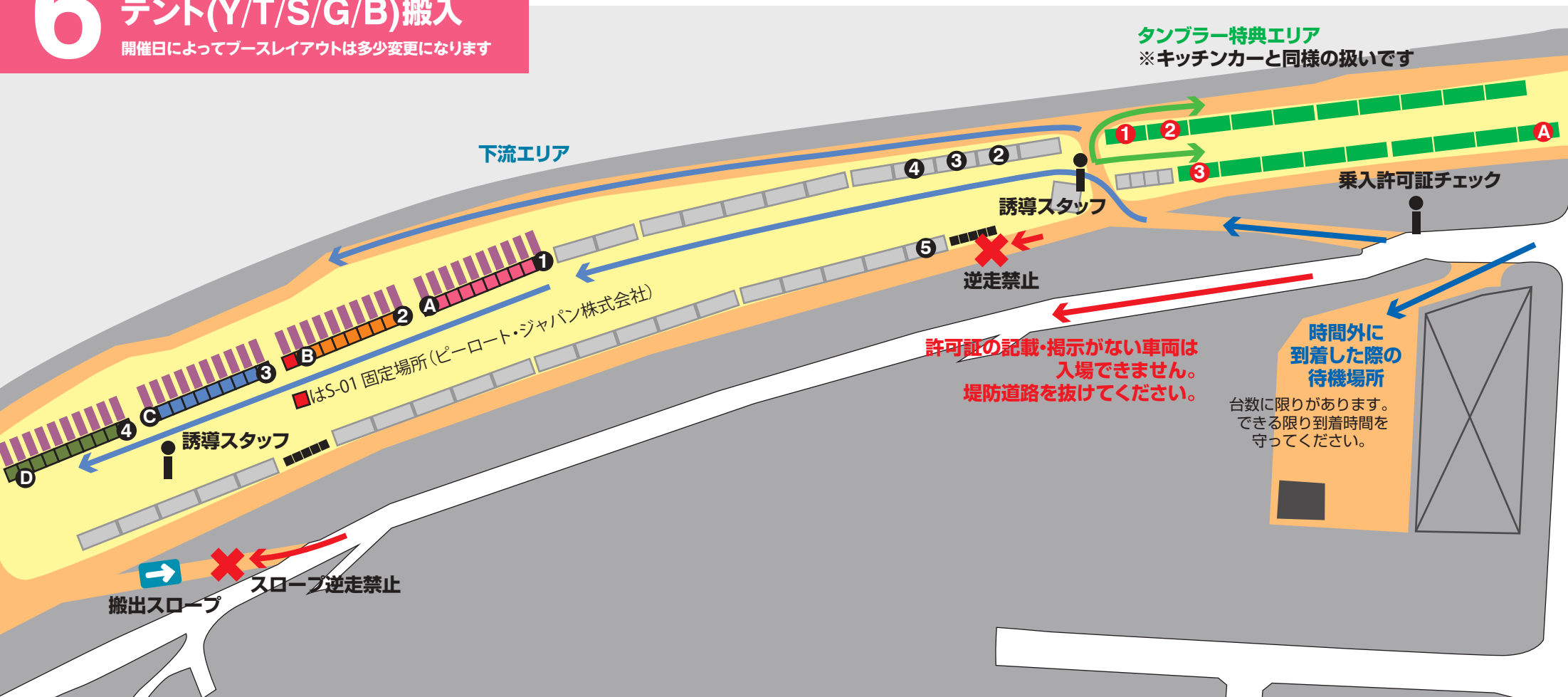
※順番は会場の状況により変更する場合がございます。



# 6

## テント(Y/T/S/G/B)搬入

開催日によってブースレイアウトは多少変更になります



## 搬入時間外は原則入場できません

### 搬入時間

14:10~15:00

搬入時間が前倒しになる場合は公式LINEでご案内します。

乗入許可証に必要事項を記入した上、ダッシュボードに掲示してご来場ください。

搬入スロープ上で乗入許可証のチェックをいたします。

← Y お祭り屋台

← T/S 飲食テント

← G ゲームテント

← B 物販

1 ~ A に向かって順番にご出店いただきます。16:00までには営業を開始願います。

2 ~ B に向かって順番にご出店いただきます。16:00までには営業を開始願います。

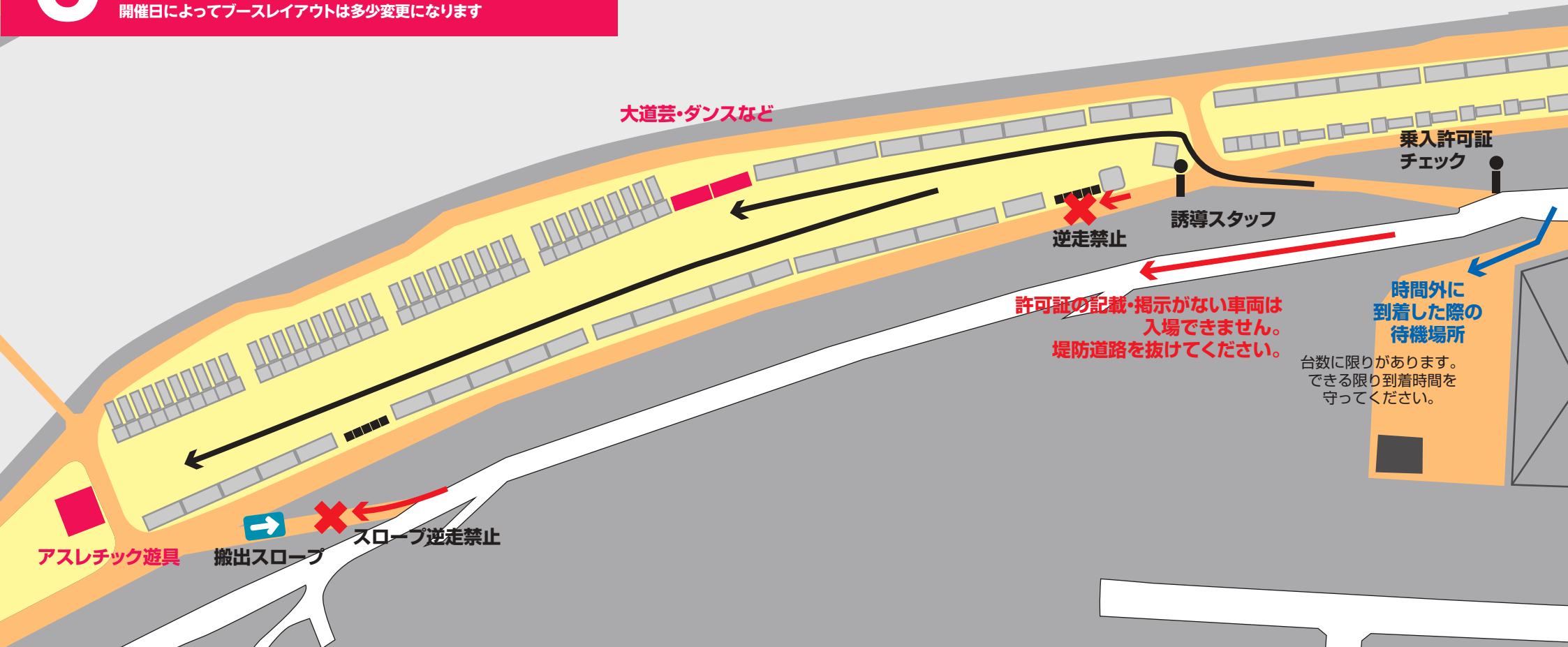
3 ~ C に向かって順番にご出店いただきます。16:00までには営業を開始願います。

4 ~ D に向かって順番にご出店いただきます。16:00までには営業を開始願います。

# 6

## アトラクション・ショー・他(O) 搬入

開催日によってブースレイアウトは多少変更になります



## 搬入時間外は原則入場できません

搬入時間

14:10~15:00

乗入許可証に必要事項を記入した上、ダッシュボードに掲示してご来場ください。

搬入スロープ上で乗入許可証のチェックをいたします。

準備が整い次第営業開始してください。16:00までには営業を開始願います。

# 7

## 搬出について

会場内の事故について運営は一切の責任を負いません

会場外に車を出す時は、

※1 下流側の搬出スロープを利用してください。

搬入時に使用した搬入スロープは  
乗り入れ専用です。

※1会場全体マップの左側スロープです

会場外から搬出用車両を入れる方は、  
22:30までにお願いします。

20:30以降、2箇所のスロープはすべて退出用スロープ  
となり、会場へお車の乗り入れはできなくなります。

大型車両は、22:30以降  
搬入スロープより退出してください。

搬出スロープを通行できない大型車両は22:30以降に  
搬入スロープより退出いただきます(時間厳守)。

その際、搬入スロープ入口に人員を配置し  
一時的に搬入車をストップさせてください。

撤収時に人間性が出ます。

疲れて早く帰りたいのはわかりますが、  
他者への配慮を忘れず、最後まで思いやりを持って行動してください。

## 21:00になったら速やかに撤収開始

時間を過ぎても営業を行うと、来場者が帰らず他の出店者様の片付けの邪魔になります。  
また、事故のリスクも高くなります。他の出店者様のご迷惑になることを頭においてください。

## 自店周辺のゴミ拾いをお願いします

最終的に実行委員会で会場ゴミ拾いを行います。自店周辺で構いませんのでゴミ拾をお願いします。  
来場者用のゴミ箱に売れ残りを捨てて帰る方がいらっしゃいましたが、絶対にやめてください。  
せめて自店のゴミだけでも持ち帰ってください。

## 車を動かす前に車両周辺をチェック

思わぬところに子どもが潜んでいるかもしれません。出店者駐車場は特に暗いので、  
入念に車の下や周辺に人がいないかチェックした上でお車を始動してください。

## 会場内はハザード点灯+最徐行

来場者が残る中での片付けになりますので、ハザード+徐行は必ず守り安全への配慮をお願いします。  
危険と感じた場合は来場者が少なくなるまで車の運転を中止してください。

## 会場内+スロープの一方通行徹底(4.全体マップ参照)

何度案内しても逆走する人がいます。皆様にルールを守っていただければ、その分撤収がスムーズになります。  
逆走することで対向車とすれ違い、身動きが取れなくなる事例がよくあり、過去には接触事故もありました。  
皆様に迷惑がかかります。本当にお願ひします。発見した場合、次回以降出店をお断りする可能性もございます。